

CURSO SUPERIOR DE TECNOLOGIA EM GESTÃO HOSPITALAR CORPO DOCENTE FAMED

COORDENADORA

⇒ **BEATRIZ BARRETO MACHADO ATHANASIO**



Mestrado em Desenvolvimento Regional (2016) - Faculdades Integradas de Taquara/FACCAT (RS). Especialização em Controladoria e Finanças - Faculdades Integradas de Taquara (2012). Graduação em Administração - Faculdades Integradas de Taquara (2008). Tem experiência na área de Administração.

<http://lattes.cnpq.br/5345726068954127>

DOCENTES

⇒ **BEATRIZ BARRETO MACHADO ATHANASIO**



Mestrado em Desenvolvimento Regional (2016) - Faculdades Integradas de Taquara/FACCAT (RS). Especialização em Controladoria e Finanças - Faculdades Integradas de Taquara (2012). Graduação em Administração - Faculdades Integradas de Taquara (2008). Tem experiência na área de Administração.

<http://lattes.cnpq.br/5345726068954127>

⇒ **CECÍLIA SCHMITT**



Mestrado em Economia pela Pontifícia Universidade Católica do Rio Grande do Sul (2003), Graduação em Ciências Econômicas pela Universidade Federal do Rio Grande do Sul (2000). Economista da Petrobras Distribuidora S/A.

<http://lattes.cnpq.br/5644803803274974>

⇒ **DENIS CARRARO**



Mestrado em Administração e Negócios. Especialização em Finanças. Graduação em Ciências Contábeis - PUCRS(1988). Sócio-Administrador da Sustentare Consultoria Empresarial. Certificado como Conselheiro Independente pelo IBGC. Coordenador da comissão de estudos em contabilidade gerencial no CRCRS. Professor da Faculdade Senac em Porto Alegre, desde 2018.

<http://lattes.cnpq.br/4309586263063762>

⇒ **JOSÉ EDSON ROBALO BAXINSKI**

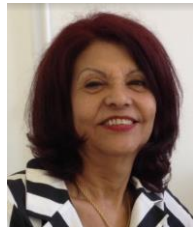
MBA em Gestão Empresarial - Fundação Getúlio Vargas (1999). Especialização em Marketing - Universidade Luterana do Brasil (1997). Graduação em Administração - Universidade da Região da Campanha (1994). Professor da Uniasselvi.

<http://lattes.cnpq.br/2376837075624695>

⇒ **JOSI MARA BOTOMÉ NICOL**

Mestrado em Diagnóstico Genético e Molecular Aplicado a Saúde - ULBRA (2013). Especialização em Administração dos Serviços de Enfermagem – IAHCS/PUCRS (1988); Administração Hospitalar - IAHCS – PUCRS (2001), Diagnóstico Genético e Molecular Aplicado a Saúde – ULBRA (2011), Auditoria em Sistemas de Saúde – Centro Universitário São Camilo-SP (2015). Graduação em Enfermagem e Obstetrícia – UNISINOS (1985). Atualmente trabalha na Prefeitura Municipal de Porto Alegre – Secretaria Municipal de Saúde - Hospital de Pronto Socorro

<http://lattes.cnpq.br/3064975689295155>

⇒ **IARA MARIA WOITOWITZ**

Especialização em Administração Hospitalar - ULBRA/RS (1993). Especialização em Saúde Coletiva – ULBRA/RS (2006). Graduação em Enfermagem e Obstetrícia – ULBRA/RS (1989). Ex-Enfermeira-Gerente do NIR (Núcleo Interno de Regulação) do Hospital Beneficência Portuguesa.

<http://lattes.cnpq.br/6280738244494144>

⇒ **LUCIANA FRANCO BARBOSA**

Mestrado em Reabilitação e Inclusão - Centro Universitário Metodista IPA (2013). Especialização em Reabilitação em Fonoaudiologia (2000). Graduação em Administração - Habilitação em Administração Hospitalar - Centro Universitário Metodista IPA (2004). Graduação em Fonoaudiologia - Centro Universitário Metodista IPA (1997). Membro Efetivo da Câmara de Serviços de Saúde - CRA/RS. Proprietária do Espaço Cultural Polissêmico (ESFULPO). Experiência em gestão hospitalar.

<http://lattes.cnpq.br/4576092995359184>

⇒ **MAXIMILIANUS ANDREY PONTES PINENT**



Mestre em Desenvolvimento Regional e especialista PM4R em projetos de impacto social. Professor universitário e conteudista de soluções educacionais. É também avaliador do sistema brasileiro de avaliação da educação superior e integra o Comitê Brasileiro de Informação e Documentação - ABNT/CB-014; já foi docente e pesquisador na FACCAT, UNISC, UNIERGS/UNIASSELVI, IFRS e ESCOOP. Bacharel em Turismo.

<http://lattes.cnpq.br/3598604053441158>

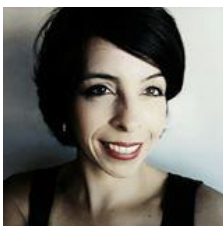
⇒ **NANASHARA FAGUNDES BEHLE**



Doutorado em Lingüística e Letras pela Pontifícia Universidade Católica do Rio Grande do Sul (2019). Mestrado em Lingüística e Letras pela Pontifícia Universidade Católica do Rio Grande do Sul (2014). Graduação em Letras pela Pontifícia Universidade Católica do Rio Grande do Sul (2011).

<http://lattes.cnpq.br/3767319373739462>

⇒ **SIRLANDA SELAU DA SILVA**



Mestrado em Ciências Sociais - Universidade do Vale do Rio dos Sinos, UNISINOS (2016). Especialização em Direito e Processo do Trabalho - Verbo Jurídico RS (2016). Especialização em Gestão Estratégica de Políticas Públicas - Universidade Estadual de Campinas, UNICAMP (2015). Graduação em Direito - Fundação Escola do Ministério Público RS (2012).

<http://lattes.cnpq.br/3068056512598431>